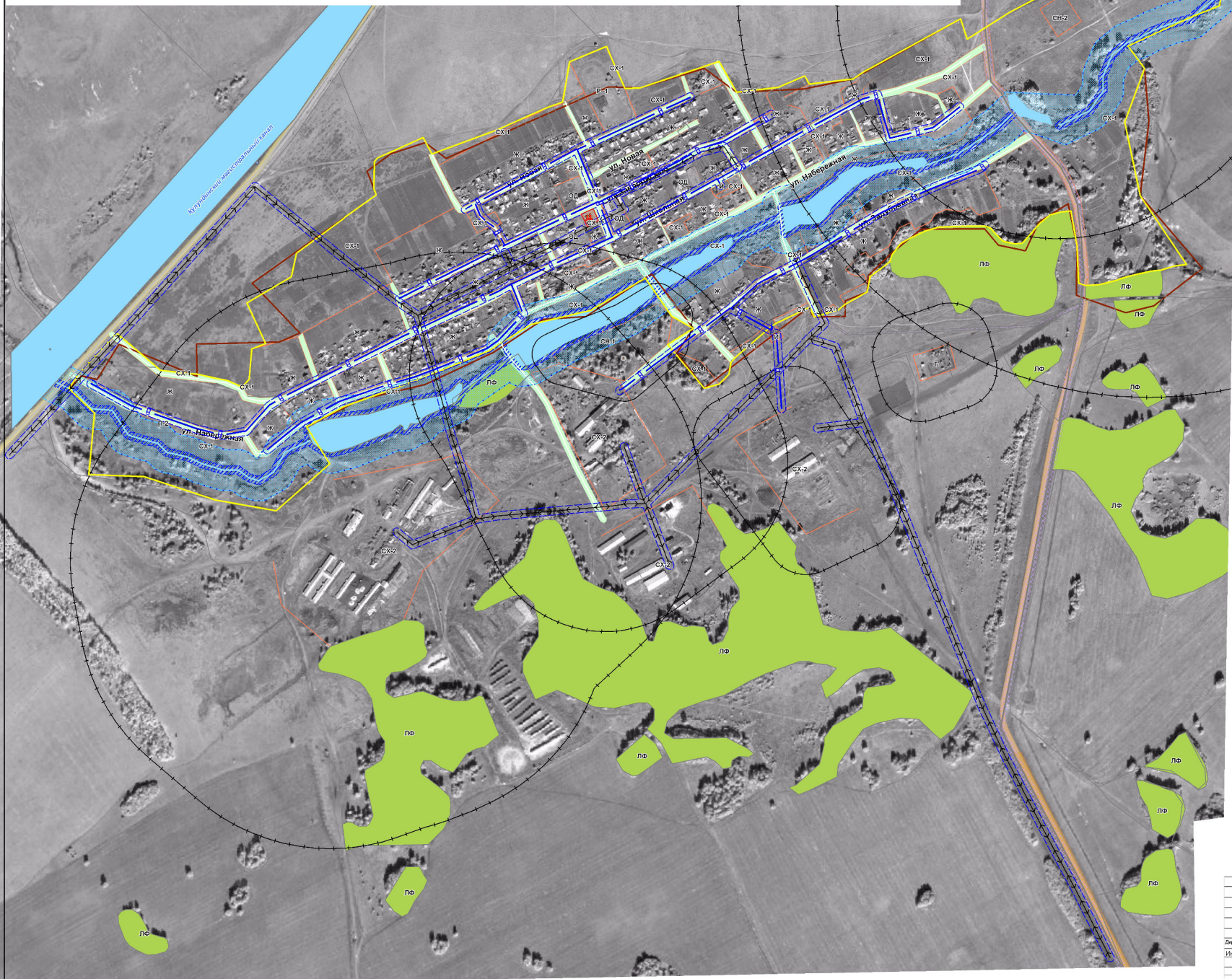


КАРТА ГРАДОСТРОИТЕЛЬНОГО ЗОНИРОВАНИЯ ЧАСТИ ТЕРРИТОРИИ МО КЛЮЧЕВСКИЙ СЕЛЬСОВЕТ ТЮМЕНЦЕВСКОГО РАЙОНА АЛТАЙСКОГО КРАЯ

КАРТА ЗОН С ОСОБИМИ УСЛОВИЯМИ ИСПОЛЬЗОВАНИЯ ТЕРРИТОРИИ С.КЛЮЧИ



УСЛОВНЫЕ ОБОЗНАЧЕНИЯ

- Граница населенного пункта по существующей застройке
- Граница населенного пункта
- Границы земельных участков
- Границы территориальных зон

ГРАНИЦЫ ЗОН С ОСОБИМИ УСЛОВИЯМИ ИСПОЛЬЗОВАНИЯ ТЕРРИТОРИИ

- Водоохранная зона
- Прибрежная защитная полоса
- Санитарно-защитная зона объектов производственной инфраструктуры
- Охранная зона объектов электроснабжения и водоснабжения
- Придорожная полоса
- Территория объектов культурного наследия
- Водопровод
- Водонапорная башня
- Линия электропередач 10 кВТ
- Памятники истории
- Водные объекты

ТЕРРИТОРИИ, НА КОТОРЫЕ ГРАДОСТРОИТЕЛЬНЫЕ РЕГЛАМЕНТЫ НЕ УСТАНАВЛИВАЮТСЯ

- Земли сельскохозяйственного назначения
- ЛФ - Земли лесного фонда

ТЕРРИТОРИИ, НА КОТОРЫЕ ГРАДОСТРОИТЕЛЬНЫЕ РЕГЛАМЕНТЫ НЕ РАСПРОСТРАНЯЮТСЯ

- ТОП - Территории занятые улицами, проездами, площадями,
- Береговая полоса
- А - Земли, покрытые поверхностными водами

		Правила землепользования и застройки части территории МО Ключевской сельсовет Тюменцевского района Алтайского края			
		Тюменцевского района Алтайского края			
Дизайнер	Н.В. Лазина	Карта градостроительного зонирования	Стадия	Лист	Листов
Инженер	М.Н. Шигаев		П33	2	2
		Карта зон с особыми условиями использования территории с. Ключи	ООО "Земельные Ресурсы" г. Барнаул 2016 г.		
			М.1:5000		