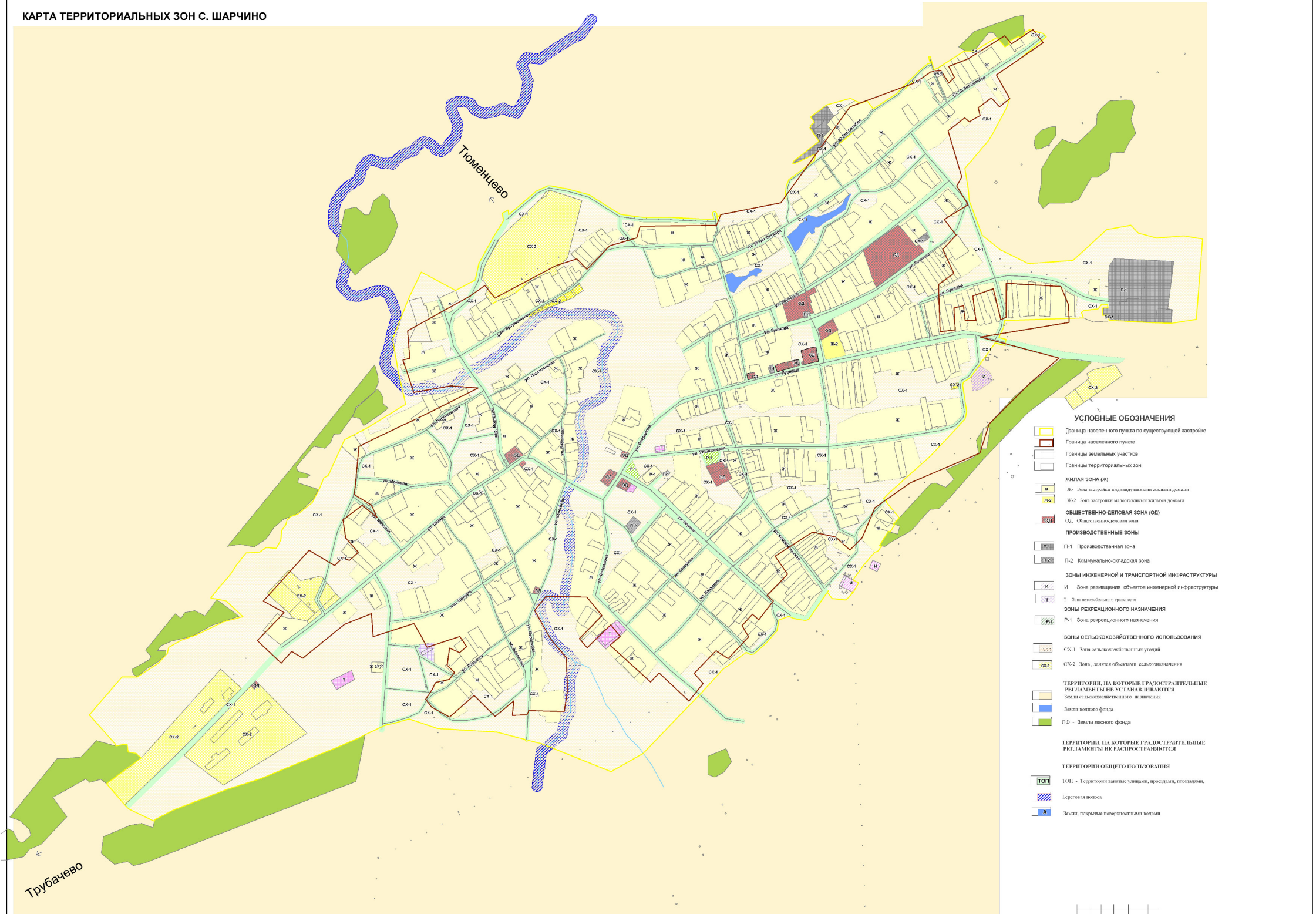


КАРТА ГРАДОСТРОИТЕЛЬНОГО ЗОНИРОВАНИЯ ЧАСТИ ТЕРРИТОРИИ МО ШАРЧИНСКИЙ СЕЛЬСОВЕТ ТЮМЕНЦЕВСКОГО РАЙОНА АЛТАЙСКОГО КРАЯ

КАРТА ТЕРРИТОРИАЛЬНЫХ ЗОН С. ШАРЧИНО



УСЛОВНЫЕ ОБОЗНАЧЕНИЯ

- Граница населенного пункта по существующей застройке
- Граница населенного пункта
- Границы земельных участков
- Границы территориальных зон
- ЖИЛИЩНАЯ ЗОНА (Ж)**
- Ж - зона застройки индивидуальными жилыми домами
- Ж-2 - зона застройки малоэтажными жилыми домами
- ОБЩЕСТВЕННО-ДЕЛОВАЯ ЗОНА (ОД)**
- ОД - общественно-деловая зона
- ПРОИЗВОДСТВЕННЫЕ ЗОНЫ**
- П-1 - производственная зона
- П-2 - коммунально-складская зона
- ЗОНЫ ИНЖЕНЕРНОЙ И ТРАНСПОРТНОЙ ИНФРАСТРУКТУРЫ**
- И - зона размещения объектов инженерной инфраструктуры
- Т - зона автомобильного транспорта
- ЗОНЫ РЕКРЕАЦИОННОГО НАЗНАЧЕНИЯ**
- Р-1 - зона рекреационного назначения
- ЗОНЫ СЕЛЬСКОХОЗЯЙСТВЕННОГО ИСПОЛЬЗОВАНИЯ**
- СХ-1 - зона сельскохозяйственных угодий
- СХ-2 - зона, занятая объектами сельскохозяйственного назначения
- ТЕРРИТОРИИ, НА КОТОРЫЕ ГРАДОСТРОИТЕЛЬНЫЕ РЕГЛАМЕНТЫ НЕ УСТАНОВЛЮЮТСЯ**
- Зона сельскохозяйственного назначения
- Зона водного фонда
- ЛФ - земля лесного фонда
- ТЕРРИТОРИИ, НА КОТОРЫЕ ГРАДОСТРОИТЕЛЬНЫЕ РЕГЛАМЕНТЫ НЕ РАСПРОСТРАНЯЮТСЯ**
- ТЕРРИТОРИИ ОБЩЕГО ПОЛЬЗОВАНИЯ**
- ТОН - территории занятые улицами, проездами, площадями
- Береговая полоса
- В - земли, покрытые поверхностными водами

Правила землепользования и застройки части территории МО Шарчинский сельсовет Тюменцевского района Алтайского края		Страна	Лист	Листов
Карта градостроительного зонирования		Год	1	4
Директор: И.В. Петкина		Карта градостроительных зон с. Шарчино		
Инженер: М.И. Петкина		МО "Земельные Ресурсы"		
		г. Барнаул		2016 г.
		М 1:5000		